

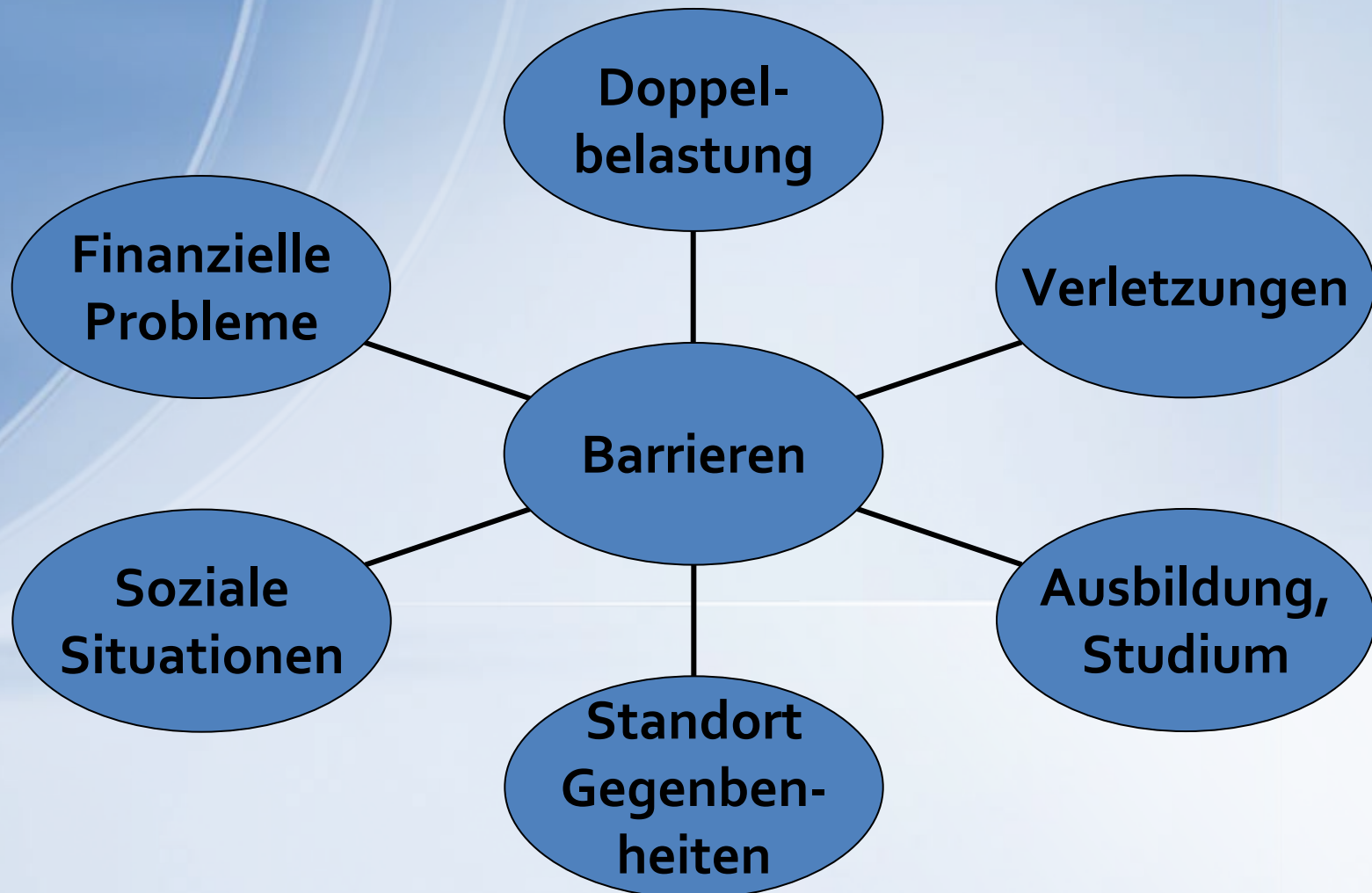
Universität Paderborn  
Fakultät für Naturwissenschaften  
Department Sport und Gesundheit  
Sommersemester 2009 – Astrid Kämpfe  
Modul GG8: Motivation im und zum Sport

# Leistungssport II: Der lange Weg junger Talente



Referenten: Dennis Dierschke, Christian Schmeichel, Philipp Widera

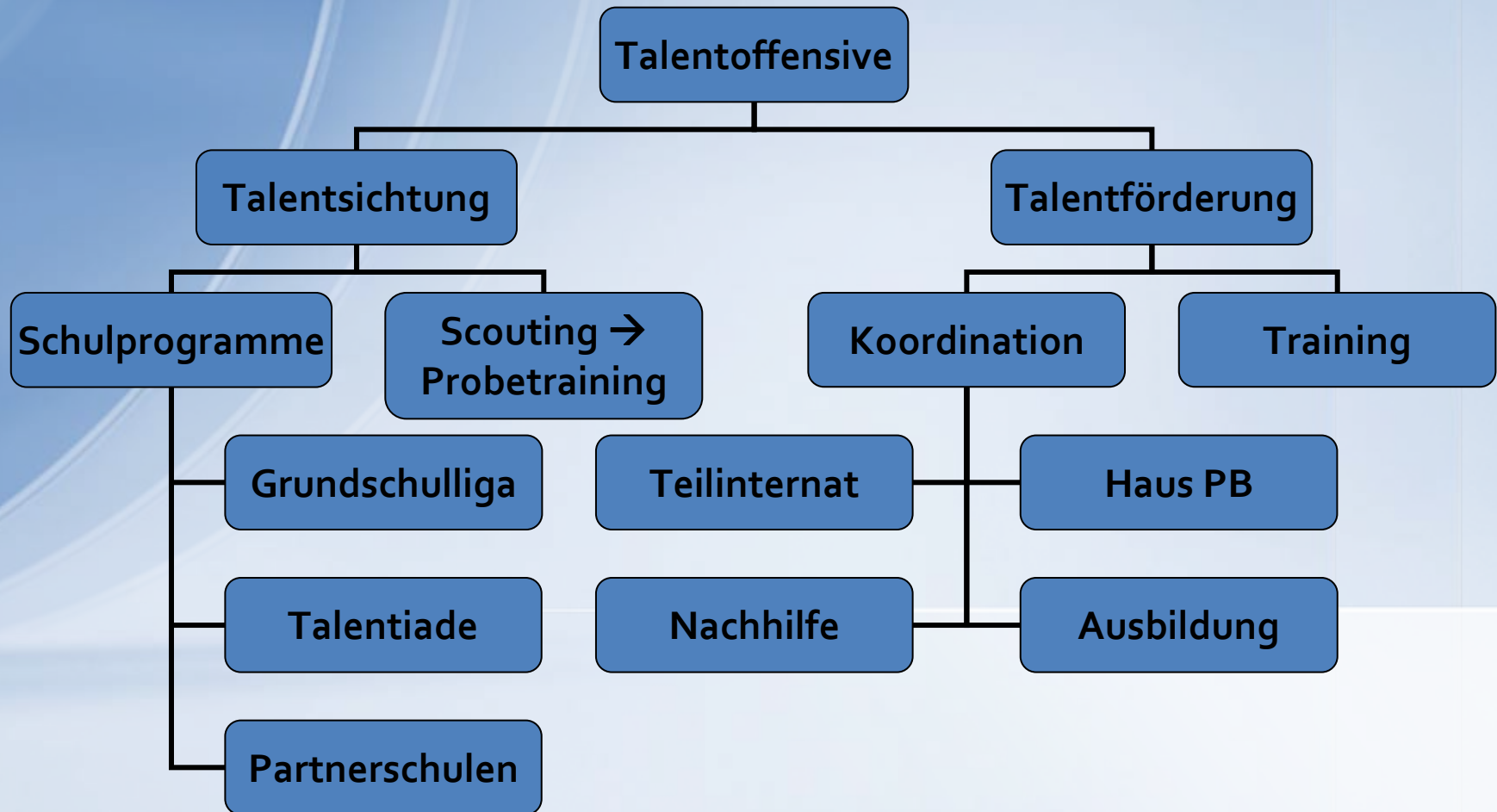
# Brainstorming



# Doppelbelastung als Motivationshemmnis

- Große Anforderungen für jugendliche Leistungssportler
  - Zeitliche und physische Belastungen
    - Schule, Hausaufgaben, Klausuren
    - Wettkämpfe und Lehrgänge
    - Training und Anreise
  - ↳ Eingeschränkte Freizeit (Freunde, kulturelle Aktivitäten etc.) und konzentrierte Anspannungen sowie psychische Belastungen ↗
    - ↳ **Phasen die als drückend empfunden werden → Gedanke aufzuhören**
- Abhilfe durch Sportbetonte Schulen und Internate?
  - Manche Vorteile...
    - Einsparung der Fahrtzeiten zum Training
    - Förderung von Kompetenzen (u.a. Selbstständigkeit)
    - Koordination von Schule (z.B. Klausurterminen) und Sport
    - Optimierung des Tagesablaufs und Laufbahnberatung
    - Motivierte, zielstrebige und leistungsorientierte Gleichgesinnte
  - aber gleiche zeitliche & inhaltliche Ansprüche wie Regelschule

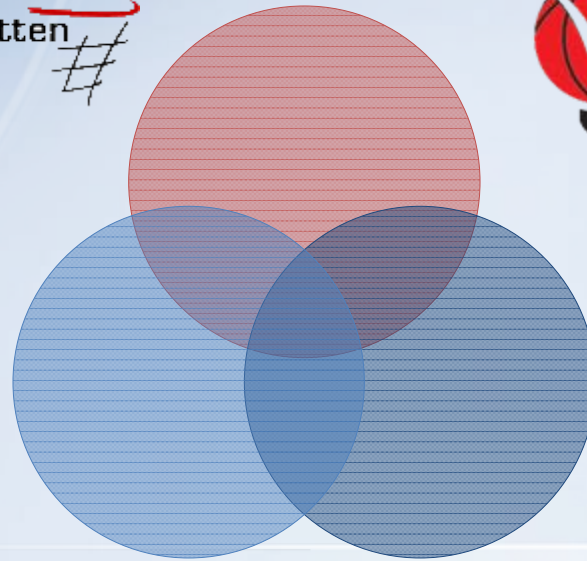
# Doppelbelastung und Langfristigkeit am Beispiel der Talentoffensive OWL



# Talentoffensive OWL - Institutionen



Vereine



Partner

Förderer



- Heinz Nixdorf Stiftung
- Stiftung Westfalen





# Talentoffensive OWL - Institutionen

- **Vereine**

- Paderborn Baskets 91 e.V. (Grünes Band 2006)
- TV 1864 Salzkotten

- **Förderer**

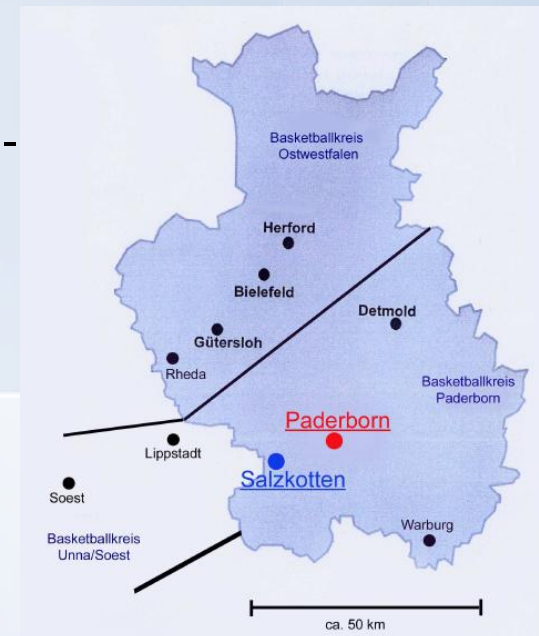
- Stiftung Westfalen (Nennenswerte finanzielle Unterstützung)
- Pro Leistungssport e.V. (u.a. Finanzierung der Talentsichtung)

- **Partner**

- Forum Paderborner Spitzensport (Kooperation der Top-Vereine)
- Jump and Joy e.V. (Finanzierung von Schulveranstaltungen)
- Sportamt der Stadt Paderborn
- Techniker Krankenkasse
- Universität Paderborn

# Talentoffensive OWL - Wesentliche Ziele

- **Legionärteams vs. Nachwuchsarbeit**
  - Vermeidung von teuren Legionärmannschaften
  - Talentierte Jugendliche aus der Region über die Jugend-NRW-Ligen bis hin zur 1. Regionalliga und Bundesliga fördern
- **OWL soll langfristig profitieren**
  - Rückkehr der professionell ausgebildeten Jugendlichen in ihre Heimatvereine
  - Hospitationen von Trainern der umliegenden Vereinen bei qual. Trainern auf Spitzenniveau
- **Selbstwert der Jugendarbeit**
  - Messen auf höchsten sportlichen Niveau
  - Qualifikation für Auswahlmannschaften
  - Persönlichkeitsbildend (Teamfähigkeit, Pünktlichkeit, Zuverlässigkeit, Selbstständigkeit, Umgang mit Drucksituationen u.v.m.)

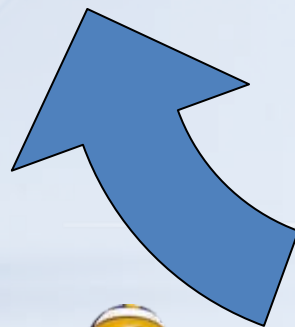


# Talentsichtung: Schulprogramme



Partnerschulen

Grundschulliga



Talentiade /  
Vielseitigkeitsprüfung





# Grundschulliga

- Unabhängig vom WBV und Basketballkreis Paderborn
- Organisation: Paderborn Baskets 91 e.V.
- Spielberechtigt: Schüler(innen) der Klassen 2-4
- Eine Schule jeder Gruppe richtet die Vorrunde im Modus Jeder-gegen-Jeden aus
- Final-Four-Turnier vor einem Bundesligaspiel im Sportzentrum am Maspornplatz
- Teilnehmer 2009: 13 Grundschulen
- Besonderheiten: Vereinfachte Spielregeln und einfache Anmeldung



# Vielseitigkeitsprüfung / Talentiade

- Flächendeckend jährlich im gesamten Kreisgebiet
- Sichtung aller Drittklässler (ca. 3.700 Kinder)
- **Vielseitigkeitssichtung: *Test der Sporttauglichkeit***

- Sportmotorischer Test
- Lehrerbefragung
- Sportliche Interesse der Kinder

## ↪ Sportempfehlung

- Leistungsorientierter Sport 20 % → Talentiade
  - Breiten-/Freizeitsport 60%
  - Kompensatorischer Sport 20%
- **Talentiade: *Zuführung zu den entsprechenden Sportarten***



# Partnerschulen

- Comenius Grundschule
  - Luthergrundschule
  - Reismann Gymnasium
  - Von-Fürstenberg-Realschule
  - Berufskolleg Schloß-Neuhaus
- Durch enge Kooperation auf sportlicher und organisatorischer Ebene
- Schnelle Eingliederung zugezogener Kinder in den Schulbetrieb
  - Talentierte Kinder in den Vereinsspielbetrieb eingliedern



# Talentförderung: Lernen in Paderborn



**PASST**

**Partnerhochschule**

**Haus Paderborn**

**Teilinternat Reismann**

# Teilinternat Reismann / Haus Paderborn

- **Chronologie**

- 2000 Teilzeitinternat und seit 2003 Profilklassse Sport
- 2004 Offizielle Sportklasse (Bildungsministerium NRW)
- 2008 Staatliche Zertifizierung (Landesjugendamt Münster)

- **Teilinternat**

- Stark subventioniertes Mittagessen
- Hausaufgabenbetreuung und Nachhilfeunterricht
- Vielzahl an Trainingsmöglichkeiten, zusätzliche Sportstunden

- **Haus Paderborn**

- Unterbringung in 25m<sup>2</sup> Appartements (insgesamt 10 Zimmer)
- Service: Frühstück, wöchentl. Reinigung, Bettwäschewechsel
- Gemeinschaftsküche und Wäscheraum



# Berufsausbildung / Studium

- **PASST** = Partnerschaft für Ausbildung & Sport in Paderborn
  - **Zielgruppe:** Leistungsstarke Talente aus den Paderborner Spitzensportvereinen
  - **Zielsetzung:** Leistungssport & berufliche Ausbildung besser vereinen zu können
  - **Initiatoren:** Benteler AG, Wincor Nixdorf AG, Siemens ATIW Berufskolleg GmbH
- **Partnerhochschule des Paderborner Spitzensports**
  - **Kooperationspartner:** Universität Paderborner & Forum für Paderborner Spitzensport
  - **Zielsetzung:** Flexibilisierung von Studium und Prüfungen und geeignete Gestaltung der Rahmenbedingungen
  - ↪ Ermöglichen zeitgleich eine sportliche Karriere und akademische Ausbildung